

新型コロナウイルス感染症の終息をただただ願うばかりですが、一人一人が高い意識を持って、各自の感染を回避していく努力を今後も続けていきましょう。

<健康診断日程>

- ~~4月27日(月) 内科(運動器)検診・午後 3年~~
- ~~4月28日(火) 内科(運動器)検診・午後 2年~~
- ~~4月30日(木) 内科(運動器)検診・午後 1年~~
- 5月29日(金) 心電図検査・午後 1年
- 6月 1日(月) 胸部レントゲン撮影・午後 1年
- 5月 尿検査一次・全員
- 6月 尿検査二次・再検者

- ※ 内科検診は4月中止。2学期以降に実施予定です。
- ※ 歯科、眼科、耳鼻科検診、身体測定等につきましても、2学期以降に実施する予定です。
- ※ 尿検査の詳細については、事前にプリントにて案内させていただきます。

学校医の先生方を紹介します

- 内科 吉田 幸弘 先生
(吉田内科医院)
- 眼科 山田 祐司 先生
(山田祐司眼科医院)
- 耳鼻科 加納 滋 先生
(加納耳鼻咽喉科医院)
- 歯科 栗山 智有 先生
(栗山歯科医院)
- 薬剤師 宮林 紀子 先生

保護者及び生徒の皆様へ — お願い —

授業を行うことにつきまして、各家庭において感染防止等のため、次の点に配慮いただきますようお願いいたします。

- (1) 免疫力を高めるためにも「十分な睡眠」「バランスのよい食事」など規則正しい生活を心がけてください。
- (2) 登校の際には事前に家庭で検温してください。
37.5度以上ある場合、微熱でも風邪症状がある場合は、休ませてください。
- (3) 登校の際はマスクの着用をお願いします。
- (4) 石けんを使った手洗いや咳エチケットにご協力をお願いします。

学校におきましては、石けんを使った手洗いの励行や換気、環境整備等に配慮してまいります。また、登校後に発熱等の症状がみられた場合は、保護者に連絡の上、早退させていただきますので、第一連絡先のご確認をよろしくお願いいたします。

保健室は・・・

- ① 自分の健康状態を正しく理解し、健康づくりを積極的に行っていくところ
- ② ケガをしたり、身体の調子が悪い時に、なぜそうなったか、どうすればよいか等健康上の問題を自ら発見し、それを解決するための手立てを考えるとところ
- ③ 健康に関する必要な知識や知りたいことを学習するところ
- ④ 身体や心の悩みがあるとき相談し、解決の方向を一緒に考えるとところ
- ⑤ リラックスできるところ

全生徒のための教室です



日本スポーツ振興センター 災害給付制度について

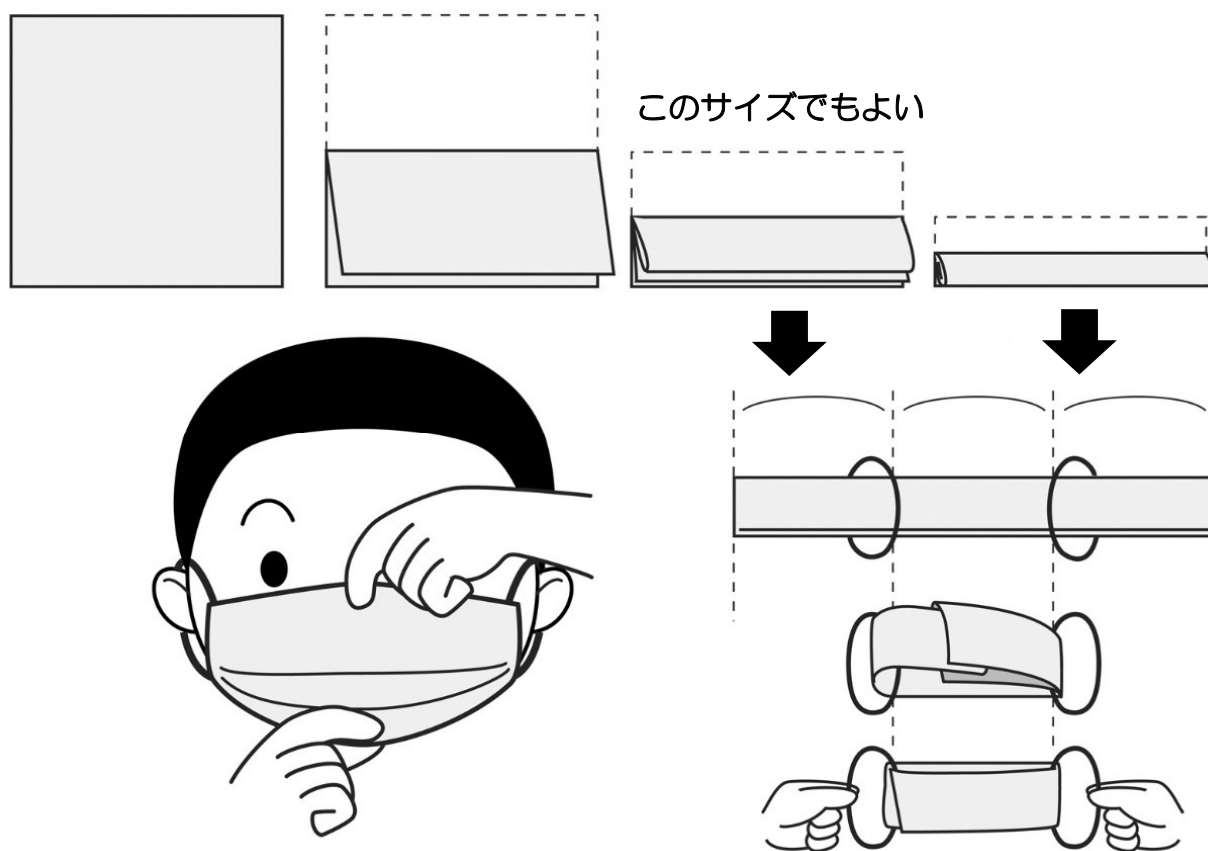
学校管理下(授業中、部活動中、登下校中、体育大会練習中など学校の行事と認められるもの)で発生した災害で医療機関を受診し、窓口で1,500円以上支払った場合(総医療費が500点以上)に、医療費等が支払われる制度です。

入学時に同意書を提出していただき3年間の加入となっています。

学校管理下において、ケガをした場合は、申請用紙を保健室までとりにきてください。申請できるのは事故発生日から2年間です。

【超・簡単！】

手作りハンカチマスク



※ 登校の際はマスク着用です。各家庭で
ご準備くださるようご協力お願いいたし
ます。